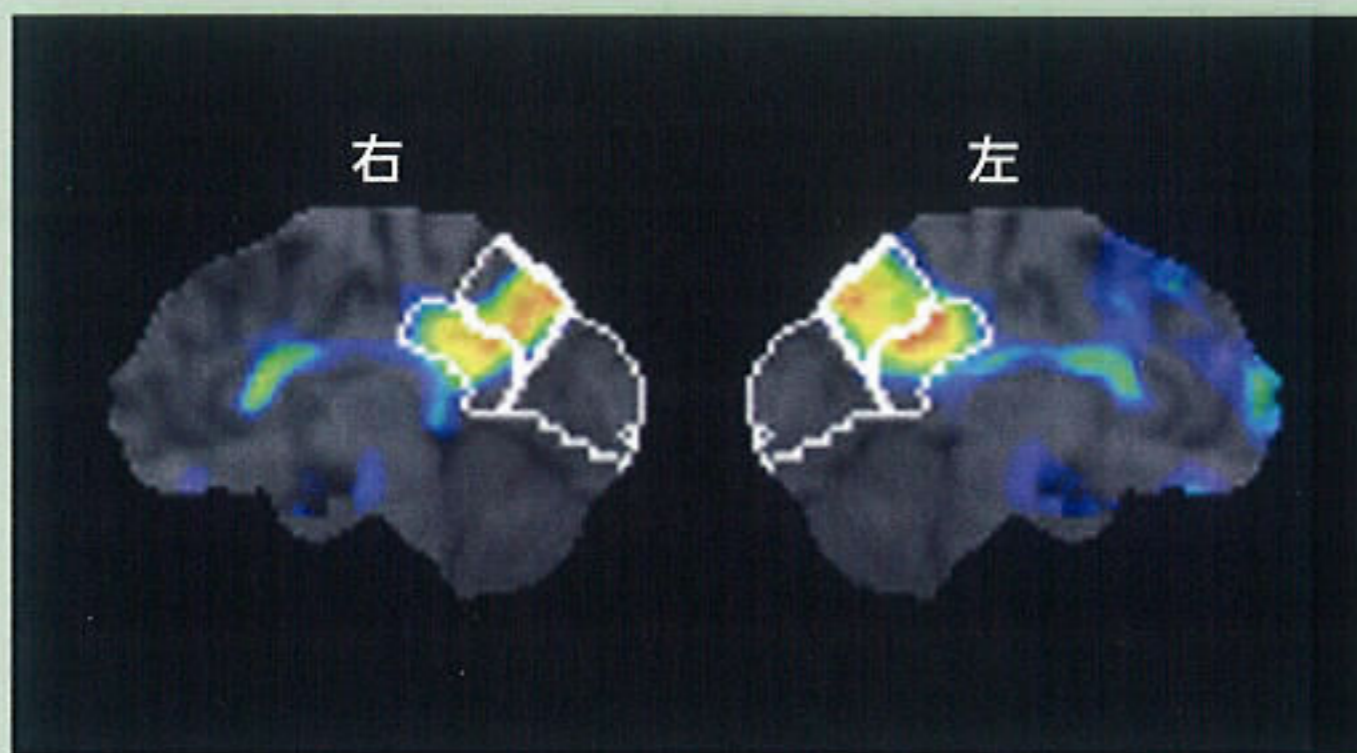
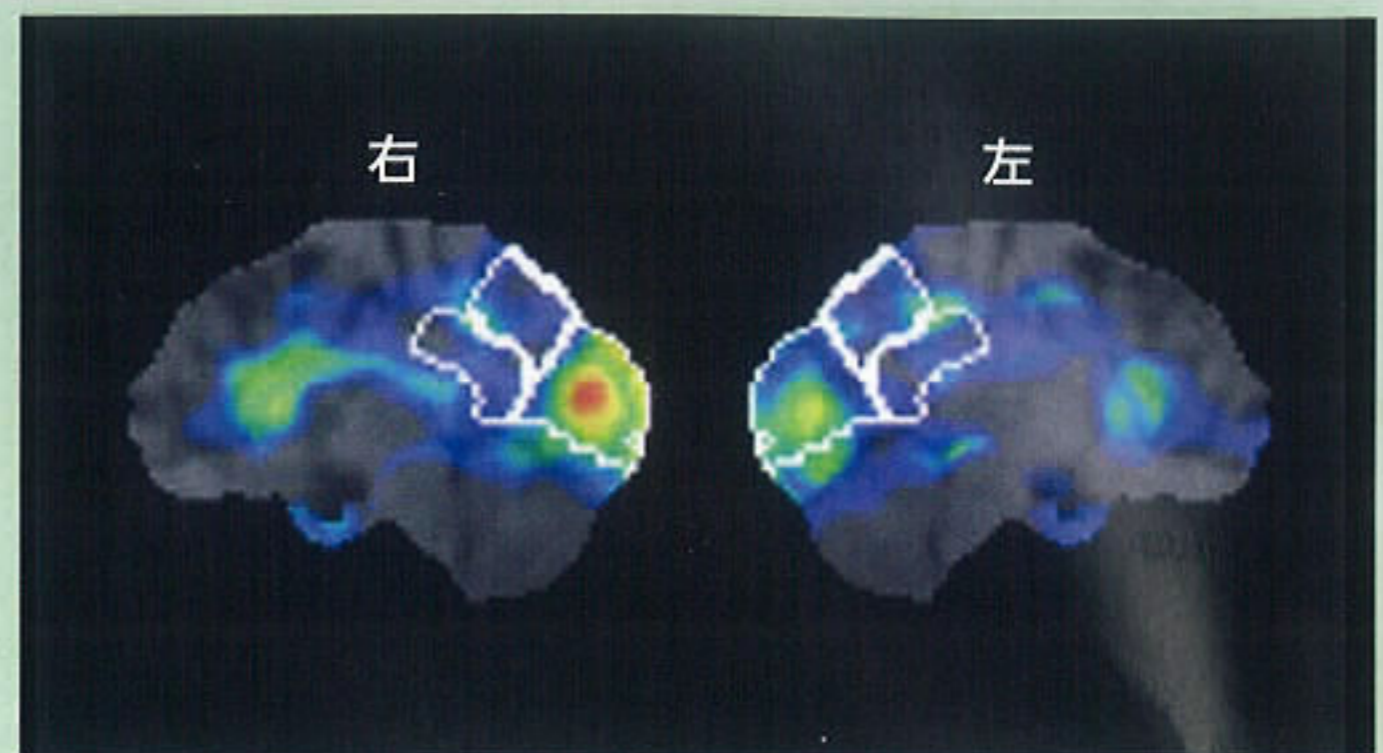


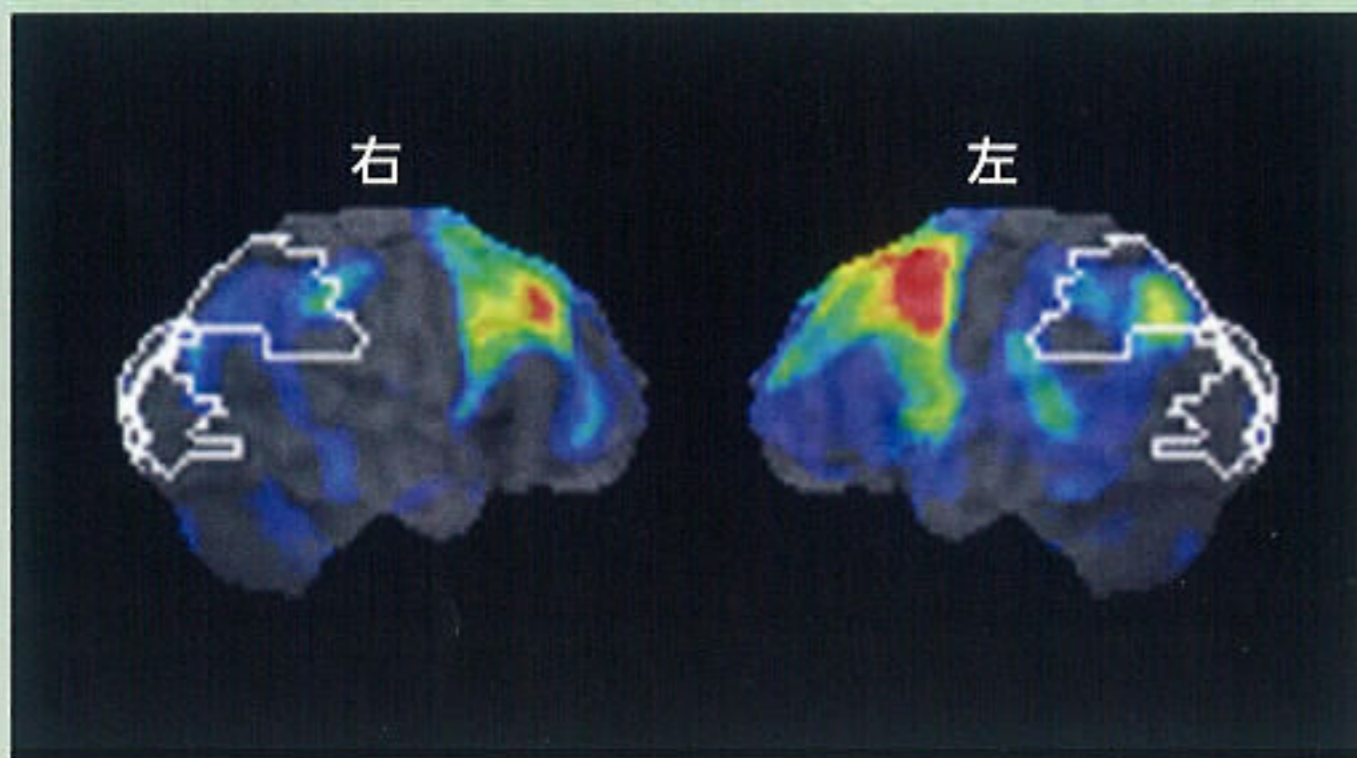
アルツハイマー病におけるSPECT検査画像の見本



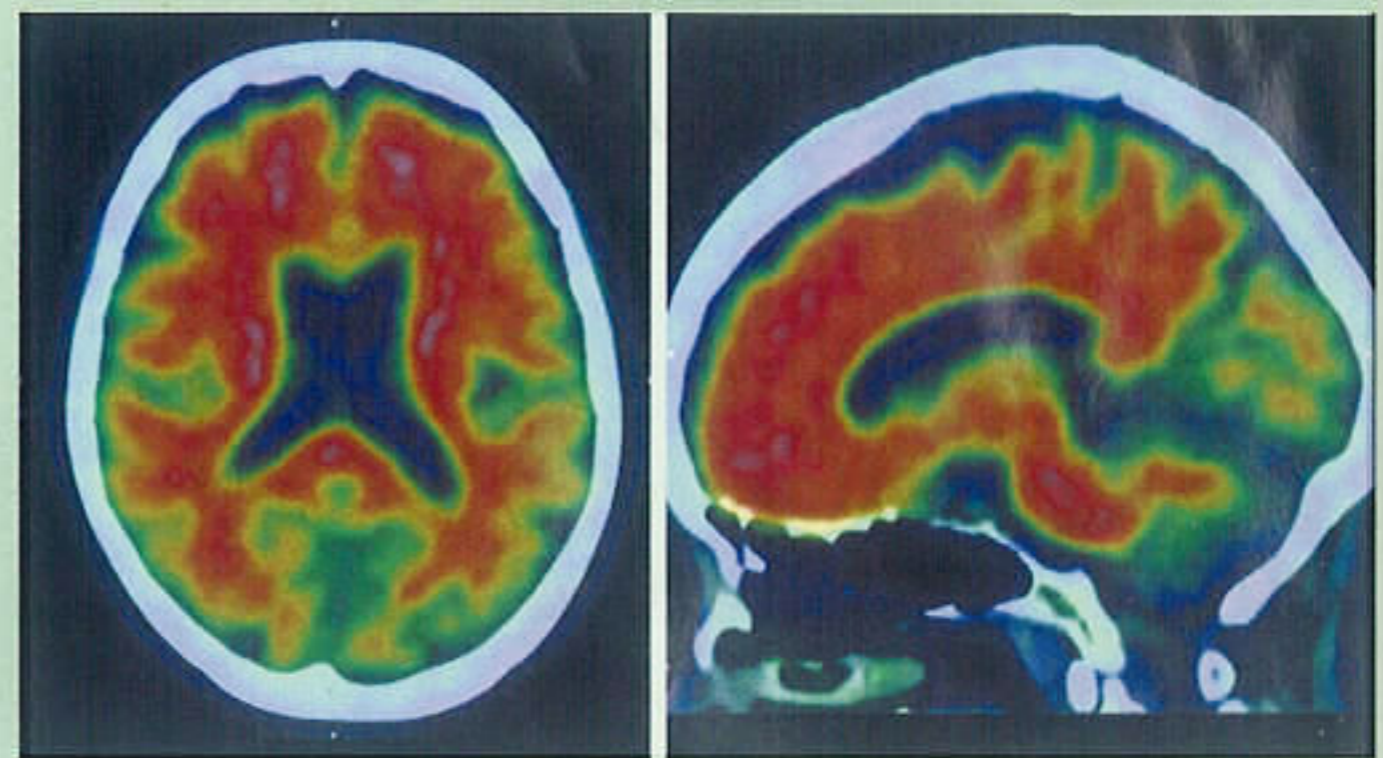
アルツハイマー型認知症(SPECT画像)



レビー小体型認知症(SPECT画像)



前頭側頭型認知症(SPECT画像)



アルツハイマー型認知症(アミロイドPET画像)

謹賀新年

2020年1月6日、厚生労働省から新型コロナウイルス感染症が発表されてから4年が経過しましたが、未だに終息宣言が出されない辰年が幕をあげました。古来、辰年は竜のごとく神秘的な変革、激動の年になると言われています。1964年の辰年には国家プロジェクトである東京オリンピックの開催や、新幹線が走り出した輝かしい出来事の多い年でもあります。

一方、今年の医療界は残念ながら新型コロナウイルス感染症後遺症や物価高騰に悩まされる厳しい年になりそうです。しかし、座して貧するのではなく当院は認知症の新医療、すなわちアルツハイマー病の診断治療に挑戦する所存です。

ご存じのように認知症の60%はアルツハイマー病ですが、残りの40%には脳外科領域の疾患が含まれていますので、MRIやSPECT検査などを行って脳腫瘍や慢性硬膜下血腫の発見に努めます。

さて、アルツハイマー型認知症についてはですが、この診断には脳脊髄液検査やアミロイドPET検査が必須となっていますので、当院ではSPECT検査を行ってアルツハイマー病の軽症者または軽度認知機能障害者を見つけたのち、アミロイドPET検査で確定診断を行い、治療薬レカネマブの投与を行う予定です。

当院の基本理念である「患者様から喜ばれる為に、いつも新しく一歩前へ」決意新たに進んでまいります。

もの忘れが 気になり出したら



年齢による「もの忘れ」? 認知症による「もの忘れ」?

I ご家族・周囲の方から情報採取

ご家族から見て患者さんの生活にあれ? が増えていませんか?
性格や表情の変化はありませんか?

II 患者さんの診察及び検査

① 神経心理検査

MMSEや長谷川式認知症テストとは?



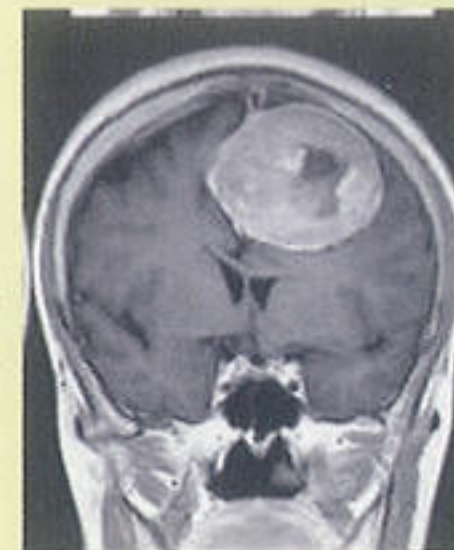
② 3品物忘れテスト



③ 画像診断

MRI

脳の形や認知症の原因となる他の病気(脳腫瘍・慢性硬膜下血腫)がないか確認します。



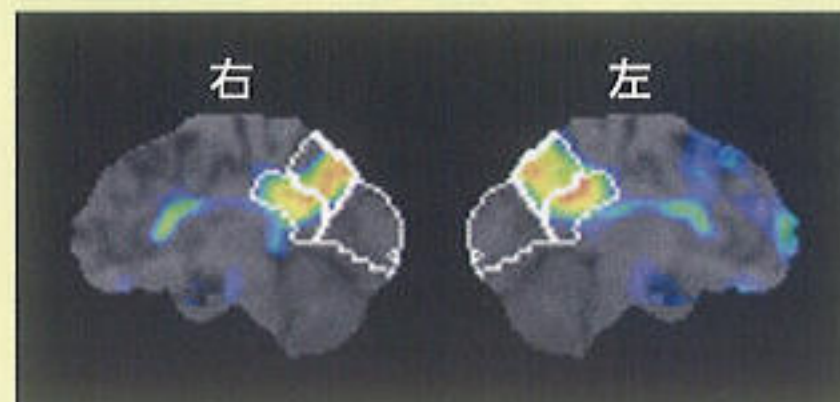
脳腫瘍



慢性硬膜下血腫

SPECT (スペクト)検査

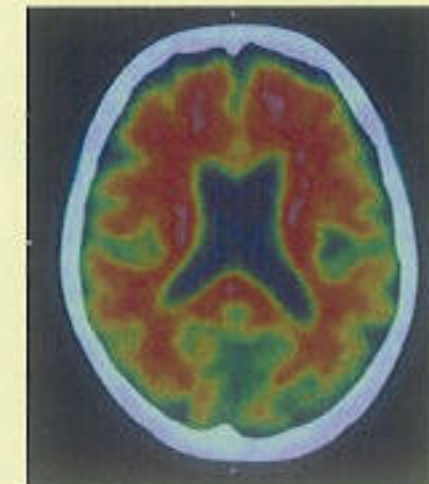
脳の血流を確認します。血流が悪い所は色が濃く写ります。



アルツハイマー型認知症

アミロイドPET

アルツハイマー型認知症



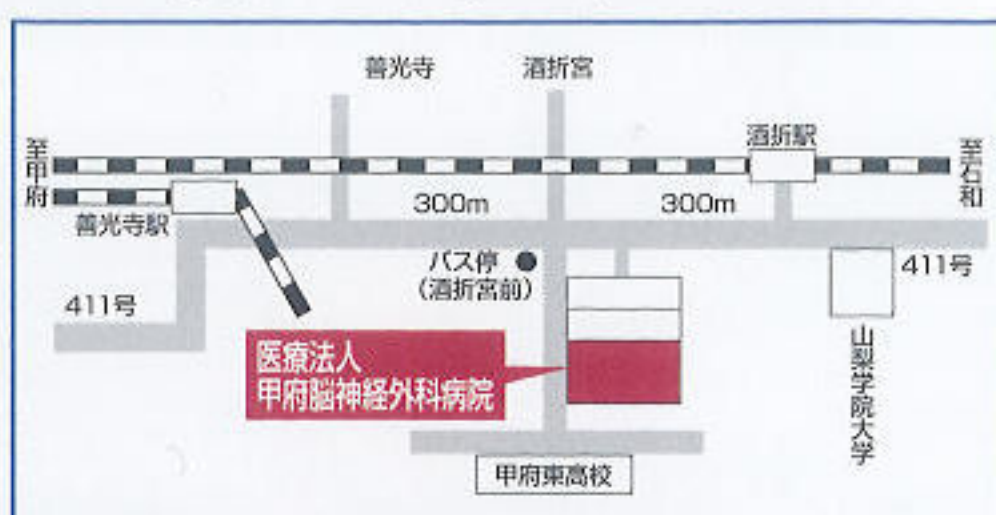
III 様々な検査等を経て認知症を診断・評価し治療方針を決定します。

医療法人 篠原会

甲府脳神経外科(歯科)病院

〒400-0805 山梨県甲府市酒折一丁目16番18号
TEL.(055)235-0995(代) / FAX.(055)226-9521

甲府脳神経外科の
ホームページ
<http://www.atama-pet.com>



医療法人 篠原会

山梨PET画像診断クリニック

〒409-3821 中央市下河東3046-2
TEL.(055)278-5500(代) / FAX.(055)278-5501

山梨PET画像診断
クリニックのホームページ
<http://ypic.jp/>

