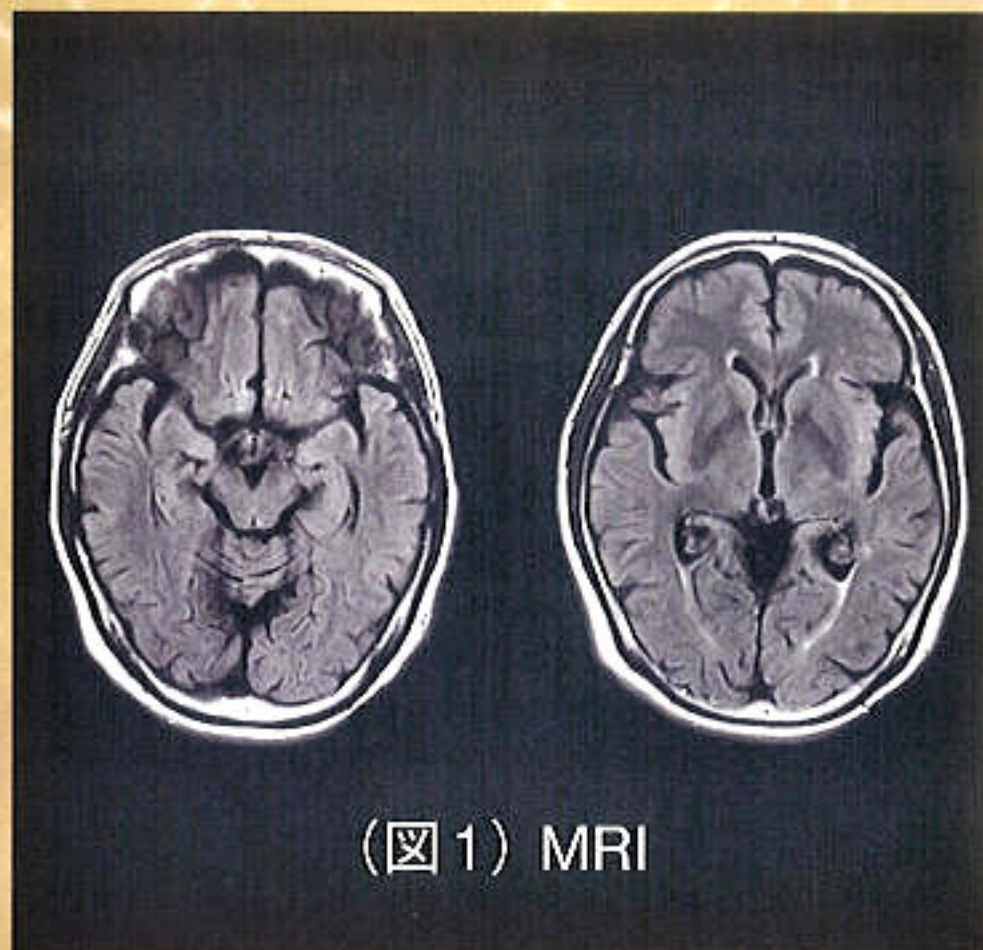
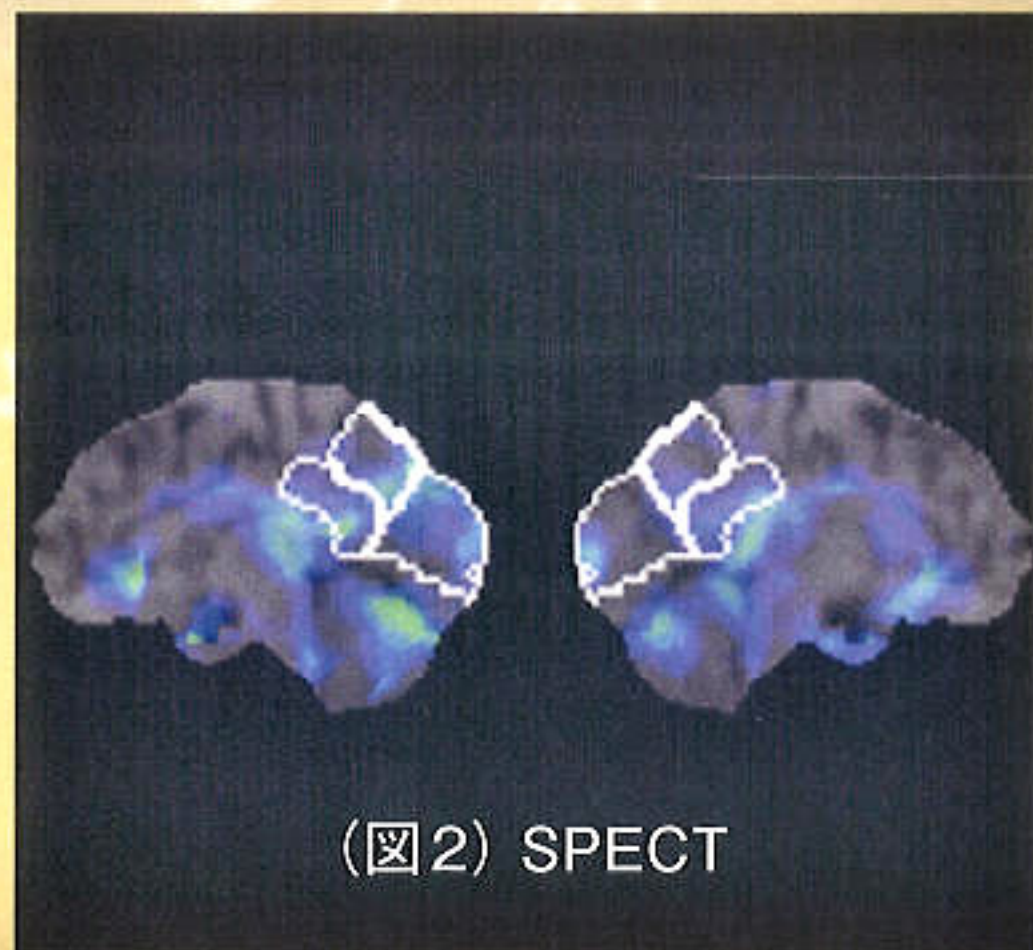


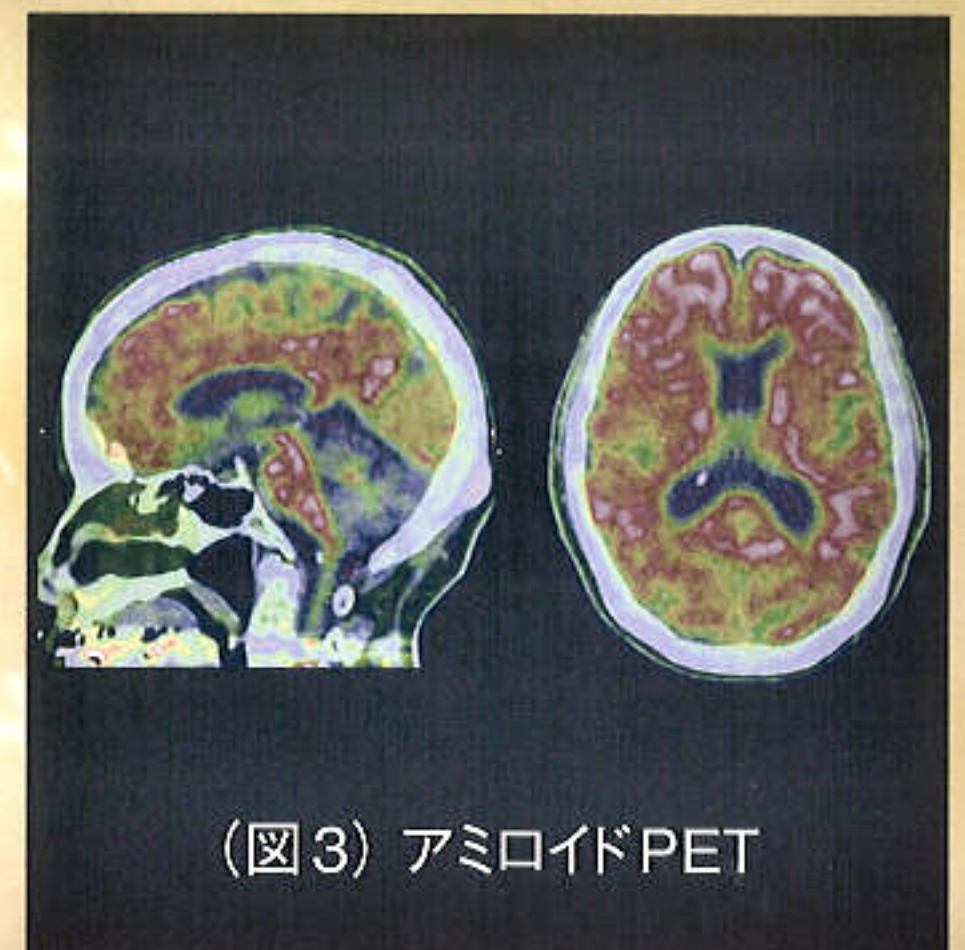
## 各検査の画像から見る認知症診断



(図1) MRI



(図2) SPECT



(図3) アミロイドPET

症例:A子さん(76歳)の場合

### 「アデユカヌマブ」は神の薬となるか？

認知症の患者さんは現在、日本国内に600万人以上いるとされ、2025年には700万人を突破し、65歳以上の5人に1人が認知症になると推定されています。そしてその50〜60%がアルツハイマー型認知症で治療薬は今までありませんでした。

しかし令和3年6月7日、製薬会社エーザイと米バイオジェンが共同開発したアルツハイマー型認知症治療薬「アデユカヌマブ」の製造販売が米国で承認され、世界で初めてアルツハイマー病の原因物質に直接働く治療薬が誕生しました。この薬は認知症の超初期患者さんに対して有効で、治療費は年間600万円にもなると言われています。しかし、認知症とすでに診断された患者さんには無効なためエーザイは「アルツハイマー型認知症患者さんへの投与環境の整備に全力で取り組む」とのコメントを発表して、医師に認知症診断の厳格化を求めてきました。

当院では、物忘れを訴えて来院された患者さんにMMSE物忘れテストや血液検査、MRI、SPECT検査およびアミロイドPET検査等を行って認知症診断を厳格に行っていますが、超初期のアルツハイマー型認知症患者さんを見つけるのは至難の業となっています。では症例を提示します。

A子さん76歳…車の運転はしているが、物忘れが出てきたため近医の紹介で来院。MMSE物忘れテストは27点(境界)、MRIで海馬委縮は軽度(図1)。SPECTはAD(アルツハイマー型認知症)パターン疑い(図2)でしたので、MCI(軽度認知機能障害)と診断しましたが、アミロイドPETではすでに陽性でアルツハイマー型認知症でした(図3)。はたしてこの患者さんにアデユカヌマブの投与が健保で認められるのでしょうか、難しい判断が求められそうです。

「いつも新しく一歩前へ」の当院モットーで認知症新薬「アデユカヌマブ」にも積極的に関わっていきたいと思っています。

裏表紙に**簡単セルフチェックリスト**を掲載しています。思い当たる項目をチェックしてみましょう。

# 簡単セルフチェックリスト？



ご自身または家族ができるチェックリストです。  
 日常生活で思い当たる項目をチェックしてみましょう。  
 当てはまる項目がいくつかみられる場合やご家族が心配な方は、  
 お気軽にご相談ください。

## もの忘れがひどい

- 同じことを何回も言う、聞いてくる
- しまい忘れや置き忘れが多い
- 言われたことを聞いていないと言い張る



## 意欲がない

- 外出や他人との付き合いを嫌がる
- 今まで楽しみにしていた趣味に関心を示さない
- 口数が少なくぼーっとしている



## 場所や時間がわからない

- 約束、予定の時間を間違える
- 日にちがわからない
- 慣れた場所で迷子になる



## 日常生活であれっ？と感じることが多くなった

- 同じものを何回も買ってくる
- レンジなどの使い方が判らない
- 料理の味付けが変わってきた



## 怒りっぽい・人柄が変わった

- 些細な事ですぐ怒り出す
- 自分の失敗を他人のせいにする
- 他人を疑うことが多くなった

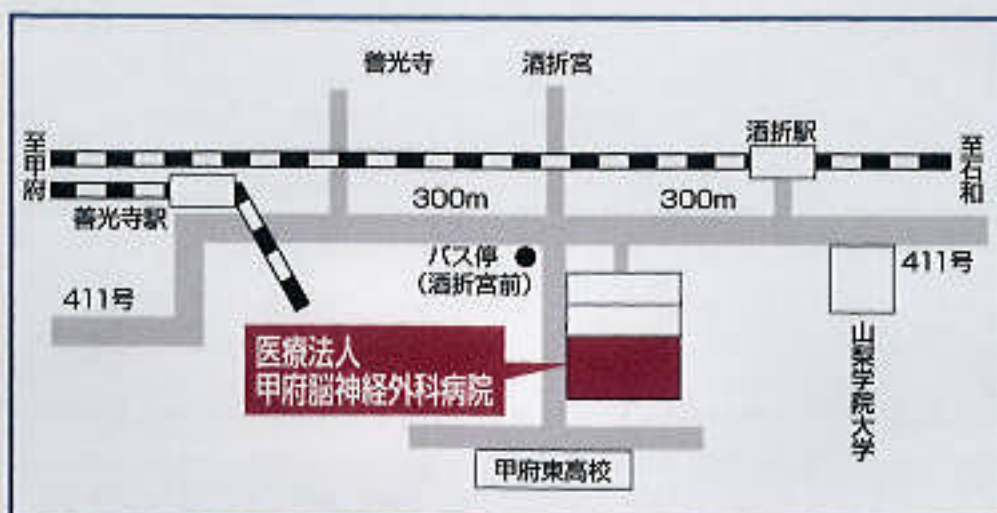


医療法人 篠原会

## 甲府脳神経外科(歯科)病院

〒400-0805 山梨県甲府市酒折一丁目16番18号  
 TEL.(055)235-0995(代) / FAX.(055)226-9521

甲府脳神経外科のホームページ  
<http://www.atama-pet.com>



医療法人 篠原会

## 山梨PET画像診断クリニック

〒409-3821 中央市下河東3046-2  
 TEL.(055)278-5500(代) / FAX.(055)278-5501

山梨PET画像診断クリニックのホームページ  
<http://ypic.jp/>

