

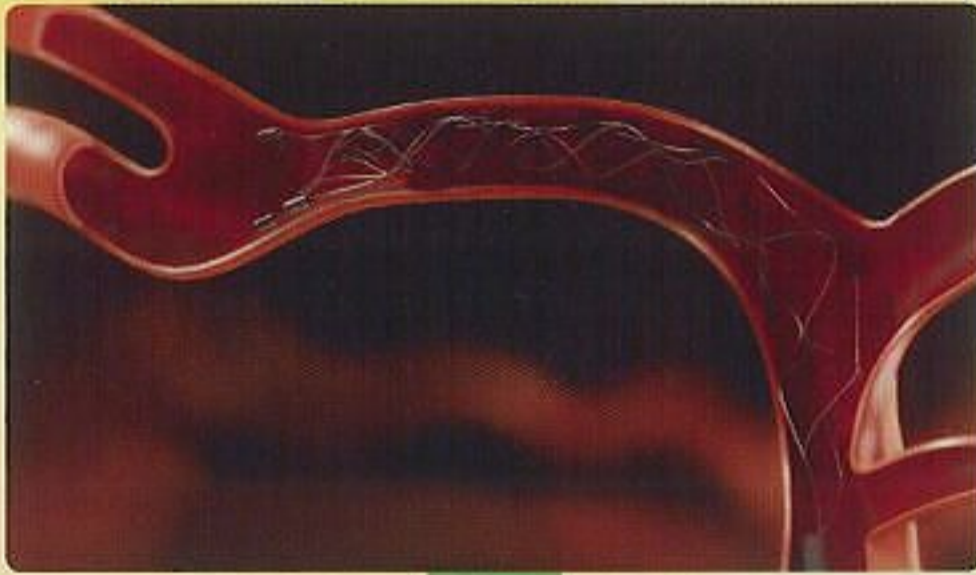
# 病院だより

VOL.69

甲府脳神経外科(歯科)病院



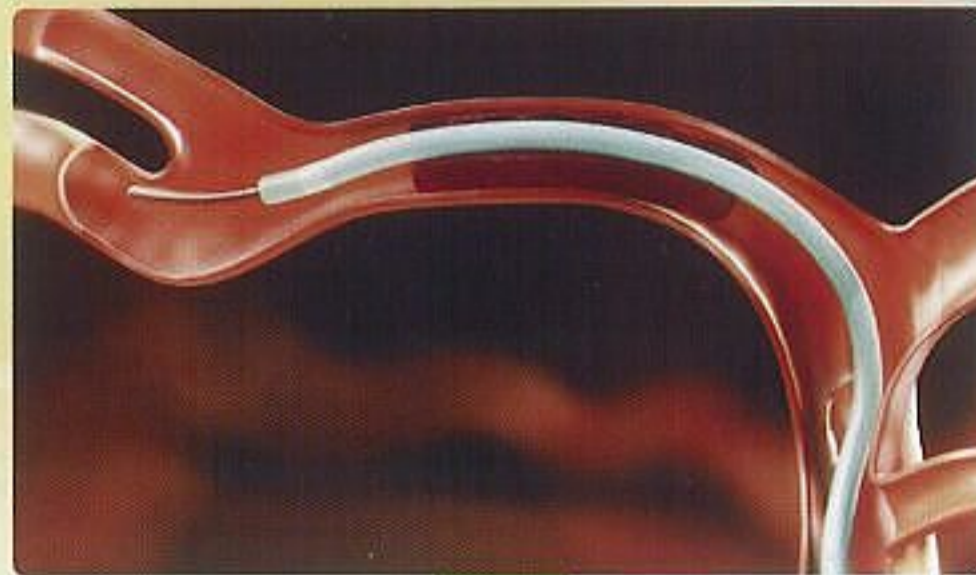
STEP3 : 器具を展開させる



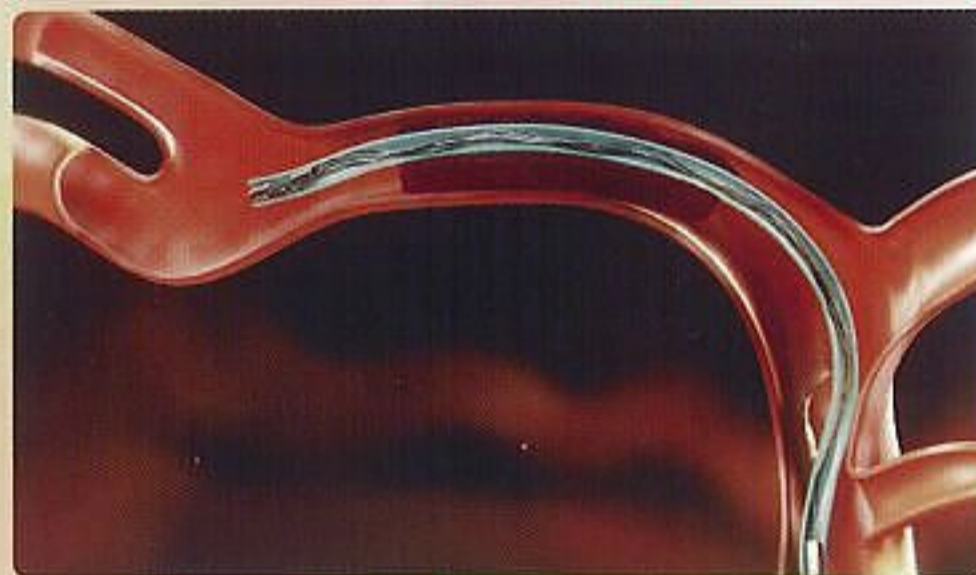
STEP4 : 血栓を回収する



STEP1 : 血栓にカテーテルを挿入する



STEP2 : 正しい位置を決める



早期血流回復・  
血栓回収に  
効果を発揮する  
血栓除去療法

出典：日本コヴィディエン(株)



2017年1月より着任した  
血管内治療専門医  
篠原毅之 医師

謹賀新年

血管内治療専門医 篠原毅之先生が着任しました！

今まで脳動脈瘤の治療は開頭によるクリッピング術が90%以上を占めていましたが、最近では、カテーテルを使った脳動脈瘤コイル塞栓術が増えてまいりました。また、脳梗塞の治療においては発症4時間半以内ならばtPA治療(血栓溶解療法)が行われています。しかし4時間半を過ぎても血栓が溶けない場合がしばしばあり、難渋していましたが、この分野においても発症8時間以内であればカテーテルを使った血栓回収療法が確立してきました。そこで、当院では本年1月から理事長の甥であり、血管内治療専門医の篠原毅之先生が常勤医として着任いたしましたので、脳動脈瘤コイル塞栓術やカテーテルデバイスを使った血栓回収療法が実施できるようになります。

山梨県内では従来、血管内治療のできる病院は山梨大学附属病院しかありませんでしたが、当院が加わることにより、県内では24時間いつでも血管内治療ができるようになる、と言っても過言ではありません。

当院は患者さんから喜ばれる病院を目指して何時も新しく一歩前へ、と邁進してまいります。

## 新PETセンターの開院

昨年、着工いたしました山梨PET画像診断クリニックは本年3月に竣工、5月に開院の運びとなりました。

新PETセンターでは、今までに比べ検査機器を増やし、PET-CT…2台、マンモPET…1台、3テストMRI…1台の体制で運営されます。

また、PETやMRI検査の予約は診察時などに患者様の目の前で直接予約が取れるシステムを検討しています。



# 第17回日本早期認知症学会学術大会に 参加いたしました

(平成28年9月17日・18日 in 熊本)



「介護フェアでのアンケート調査、自動車運転免許返納について」というテーマで発表して参りました。近年、高齢者運転手や認知症患者の交通事故が増加する中、免許の返納は低い状況にあります。平成29年からの道路交通法改正にあたり、今後は更に認知症患者に対する免許返納への規制が厳しくなるようとしています。

今回の調査結果では、「免許の返納をしない」と答えた方が多く、軽度認知機能疑いの方でも8割の方が返納しないと答えました。山梨県内での自主返納は増加傾向にありますが、公共交通機関が乏しい地域では返納者への各種サービス・支援事業をさらに整えていくことが必要だと考えます。

当院では認知機能検査や診断を随時行っていますので、自動車運転が不安になった際には、ぜひ検査を受けてみてはいかがでしょうか。

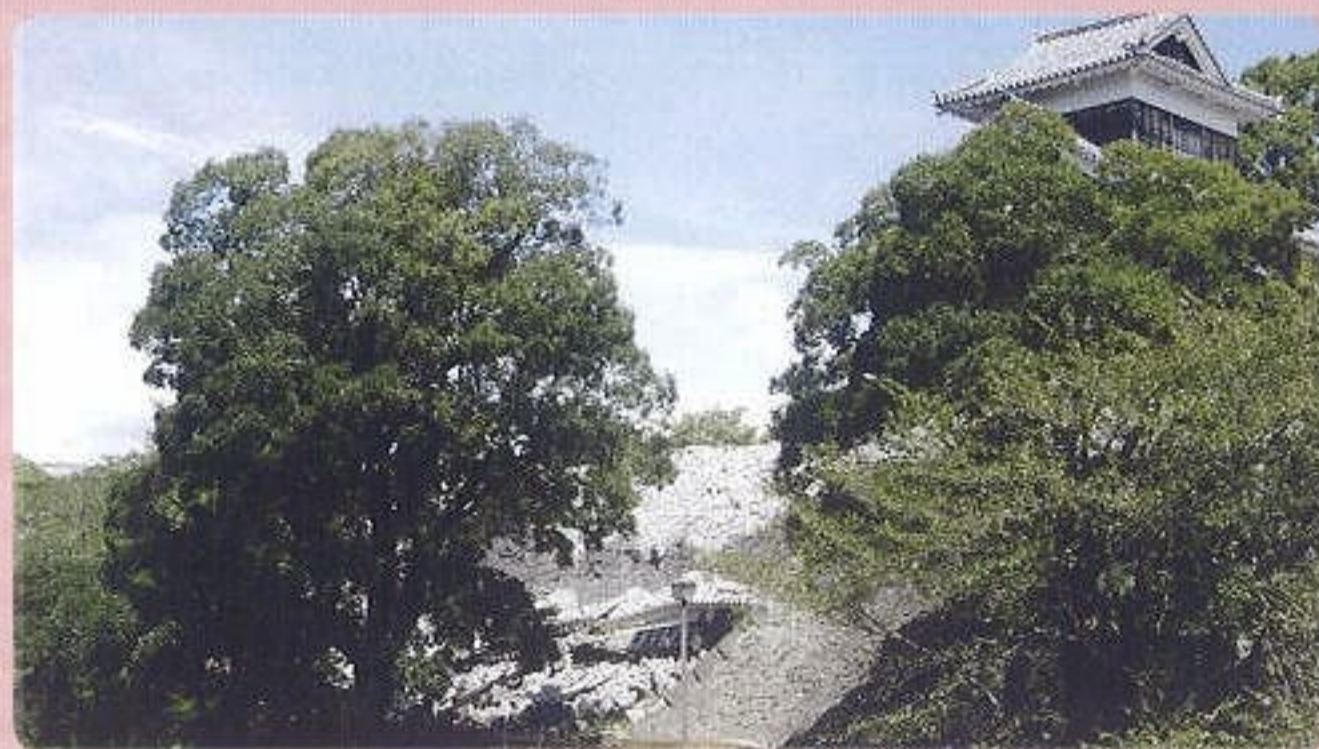
上野 真

私は、「徘徊する認知症患者様の探索について」GPS付きシューズを使用した患者様の探索方法の提案について発表を行いました。

当院では平成26年から患者様の氏名・生年月日・主病名がQRコード化されたペンダントを患者様に貸与する取組みを行っていますが、患者様が徘徊した場合にすぐに居場所を特定することはできないという欠点がありました。そこで山梨県内でGPS付きシューズを販売している会社の新聞記事を見つけ、病院で購入し、患者様とご家族に同意を得て、患者様履いてもらうことにしました。使用后、ご家族からは徘徊した際もGPSを使ってどこにいるか把握でき、役立ったという返事をいただくことができました。

徘徊し24時間経過すると生存率が50%を下回るため、迅速な対応が求められます。その中でGPS付きシューズは患者様の安全と家族の安心につながり、有効であると感じました。

河野仁美



熊本城(地震の影響が未だに残る)

医療法人 篠原会

## 甲府脳神経外科(歯科)病院

〒400-0805 山梨県甲府市酒折一丁目16番18号  
TEL.(055)235-0995(代) FAX.(055)226-9521  
PETセンター専用電話(055)232-9311

甲府脳神経外科のホームページ  
<http://www.atama-pet.com>

脳外科部長(山崎)のホームページ「恐竜ファンの部屋」  
<http://www.nns.ne.jp/pri/saicania/>

